

## ANILLO VERDE CICLISTA

Una vía para circunvalar toda la ciudad en bicicleta o a pie como alternativa al uso del automóvil es la propuesta del Ayuntamiento con la creación del Anillo Verde Ciclista, que en el futuro se unirá con los carriles bici de toda la región hasta completar una Red Ciclista Básica.

# 60 kilómetros para mejorar la movilidad

TEXTO ELVIRA ESPARZA

**E**ste es el objetivo del Anillo Verde Ciclista que circunvala Madrid para que los ciudadanos puedan disfrutar de la ciudad pedaleando por un carril diseñado exclusivamente para ciclistas y peatones. Este anillo forma parte del Programa de Infraestructuras del Ayuntamiento para la Mejora de la Movilidad, en concreto, en el apartado referido a la potenciación de la movilidad blanda. Además de mejorar la movilidad con la creación de vías específicas para el uso de la bicicleta como medio de transporte se quiere fomentar la sostenibilidad ambiental, pues en el diseño de la vía se incluye la repoblación vegetal y la recreación paisajística en una gran parte del trazado de la vía ciclista.

El Anillo Verde Ciclista está situado a lo largo de toda la M-40 conectando el recinto ferial Juan Carlos I con la Casa de Campo y toda la cuña verde del Manzanares. A este trazado se unen también otros ramales de carril bici creados dentro de la ciudad, pues Madrid dispone de aproximadamente 96 kilómetros de vías ciclistas que transcurren tanto por vías urbanas como por zonas verdes y que en los próximos años se



**Distancias en bicicleta.** A la velocidad de una bicicleta se han establecido diferentes itinerarios.

**La vía tiene seis metros de anchura: la mitad está destinada a los peatones y el resto a los ciclistas**

verán incrementadas y comunicadas entre sí. De hecho, el Anillo Verde Ciclista pasará a integrar en un futuro próximo la Red Ciclista Básica que conectará todos los distritos de la ciudad hasta llegar en 2016 a tener 457 kilómetros de vías ciclistas en Madrid.

La anchura media de esta vía ciclista y peatonal es de seis metros, con una banda

diferenciada de dos metros para uso exclusivo de peatones y una banda de cuatro metros para uso de bicicletas, de doble sentido de circulación. En los laterales de la vía hay dos bandas laterales terrazas, de 6'5 metros de anchura cada una, en las que se han plantado diferentes variedades de árboles. El carácter lúdico del viario se completa con la crea-

ción de zonas de descanso a lo largo del recorrido, dotadas de bancos, fuentes y soportes para aparcar las bicicletas.

### Tres fases

Creado en tres fases, el Anillo Verde Ciclista se inició en 2003 con la pavimentación de 17,7 kilómetros divididos en dos tramos, que conecta por el este la avenida de Logroño y el parque de Palomeras, y por el sur el parque de Pradolongo y la Casa de Campo, hasta llegar al carril-bici existente en el parque de Aluche.

En la segunda fase, de 15,3 kilómetros, se han comunicado ocho grandes parques madrileños (Juan Carlos I, Cuñas Verdes de La Piovera y Hortaleza, Valdebebas, Palomeras, Entrevías, Manzanares y Pradolongo) y cinco instalaciones deportivas, es decir, el 85% de las instalaciones olímpicas que Madrid tiene ya preparadas en los barrios de Hortaleza, Villarroca, Orcasitas, Moratalaz y El Pozo. En esta fase se han plantado un total de 4.000 árboles y alrededor de 140.000 arbustos, a los que se suman más de 32.000 metros cuadrados de hidrosiembra con gran variedad de plantas aromáticas y de flor para favo-

## Plan Director de Movilidad Ciclista de la Ciudad de Madrid: 457 km en 2016

Esta iniciativa se integra en el Plan Director de Movilidad Ciclista por el que el Ayuntamiento madrileño apuesta por la bicicleta como medio de transporte, por sus beneficios sobre el medio ambiente, la movilidad y la calidad de vida de los ciudadanos. A partir de este plan se ha diseñado una Red Ciclista Básica, que tiene como finalidad conectar todos los distritos de la ciudad y que servirá además para sentar las bases del futuro desarrollo de redes locales

complementarios que comuniquen con los barrios. El objetivo es que los núcleos urbanos de cada distrito dispongan en su proximidad de un enlace con la Red Básica, que llegaría a tener 457 kilómetros de vías ciclistas en 2016. El Plan Director de Movilidad Ciclista pretende definir las políticas públicas para el fomento de la bicicleta como medio de transporte, impulsar la creación de una red viaria ciclista útil y segura, facilitar los desplazamientos en bici

y coordinar las actuaciones de todos los agentes que intervienen en el proceso. Según el diagnóstico elaborado por el Ayuntamiento en Madrid existe una excesiva dependencia del vehículo de motor. De hecho, el 40% de los desplazamientos en automóvil se realizan en el interior del municipio y suponen una distancia de menos de cinco kilómetros, una distancia idónea para desplazarse en bicicleta. Sin embargo, este medio ofrece

múltiples ventajas desde el punto de vista de la movilidad pues alcanza una velocidad media de 12 kilómetros por hora, superior a la de los automóviles en el interior del primer cinturón –que sólo alcanza los nueve kilómetros por hora–, pero similar al autobús, que llega a los 14 kilómetros. A pesar de ello, en Madrid sólo el 0,1% de los desplazamientos cotidianos se realiza en bicicleta, frente al 2% que se alcanza en París y Londres o el 10% de Berlín.

# ANILLO VERDE CICLISTA



**Consistorio en bici.** El alcalde circulando por el Anillo Verde.



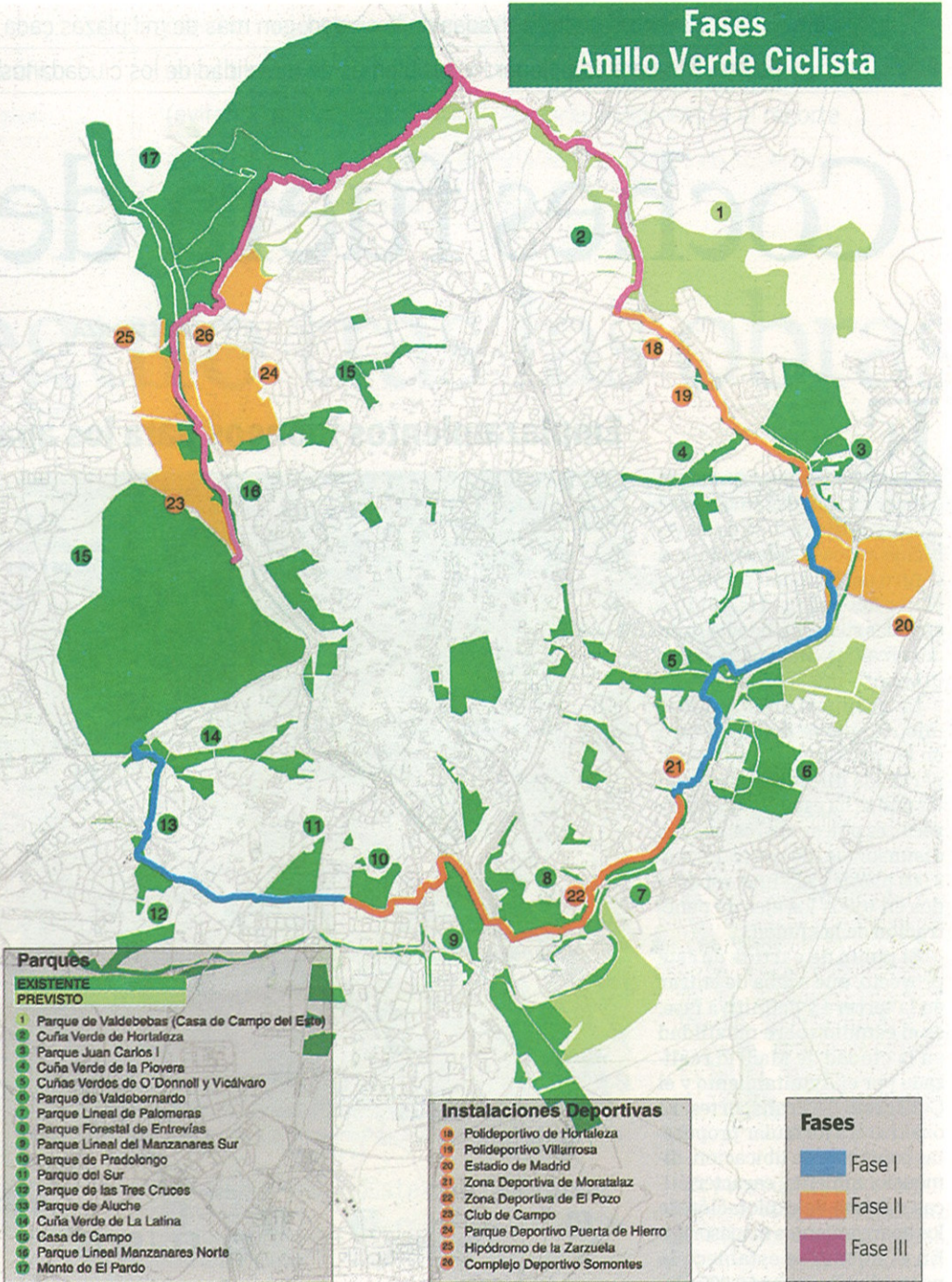
**Parques.** La vía pone en comunicación los parques madrileños.

## El Anillo Verde Ciclista es una vía de comunicación entre las cuñas verdes y los parques de la ciudad

recer la integración y la sostenibilidad medioambiental del Anillo Verde Ciclista.

La última fase, con la que se cierra el Anillo Verde Ciclista, es la que tiene una mayor extensión, con 34 kilómetros de recorrido, de los que 28 corresponden al cierre del Anillo por el norte y el resto a los ramales de conexión con la Cuña Verde de Latina y la Vía Lusitana-Parque Sur, de manera que se une la Casa de Campo con el desarrollo urbano de Sanchinarro. Esta vía permite también acceder al centro de la ciudad a través del carril bici creado en la calle O'Donnell que lleva directamente hasta el parque de El Retiro.

Pero en este tramo del Anillo Verde Ciclista se conectan también otros cinco grandes parques: la Casa de Campo, el Parque Lineal del Manzanares Norte, la Dehesa de la Villa, el Monte del Pardo y el parque de Valdebebas. En cuanto a las instalaciones deportivas son ocho las que han



quedado unidas en esta última fase: Madrid Arena, centro José María Cagigal, Club de Campo Villa de Madrid, Real Club Puerta de Hierro, Parque Deportivo Puerta de Hierro, Hipódromo de la Zarzuela, campo de golf de Arroyo Fresno y las instalaciones deportivas de Hortaleza. En este tramo se encuentra, precisamente, el kilómetro cero del Anillo Verde Ciclista, punto en el que se ha construido un área de descanso singular y de grandes dimensiones.

El Anillo Verde Ciclista cumple con este trazado su objetivo inicial: comunicar todas las infraestructuras que componen el proyecto olímpico de Madrid sin necesidad de recurrir al transporte público o privado.

En la última fase se ha realizado también la conexión con los ramales que conectan con trazados ciclistas ya existentes. Los ramales Cuña de Latina, Vía Lusitana-Parque Sur se prolongan varios kilómetros, convirtiéndose el

ramal Cuña de Latina en la primera vía de entrada al interior de la ciudad, formando parte del itinerario este-oeste que cruzará Madrid.

El objetivo de este carril-bici es enlazar el Anillo Verde Ciclista con los parques de Atenas y Campo del Moro a través del río Manzanares, cuyo entorno quedará modificado por completo como consecuencia directa de las obras que se realizan en la M-30, hasta el encuentro con el carril-bici del Pasillo Verde Ferroviario en la Ronda de Segovia.

### Más de 13.000 árboles

Dentro del plan de repoblación vegetal y paisajística que conlleva la creación del Anillo Verde Ciclista, en esta última fase han plantado más de 13.000 árboles y 150.000 arbustos. La vía está pensada para conectar con la red de Metro e intercambiadores de transporte para facilitar el acceso a los ciudadanos.

A lo largo de todo el trazado se han diseñado un total de

nueve pasarelas para favorecer la comunicación entre los diferentes barrios. Las pasarelas se sitúan en la avenida de las Piceas sobre la carretera de Castilla, la desembocadura del Arroyo Pozuelo sobre el Manzanares, la A6 sobre la M-607 y la avenida de Fuen-carral. Estas pasarelas constituyen no sólo un factor de seguridad para los ciclistas y un elemento de conexión física entre los diferentes barrios, sino que también son referentes arquitectónicos por su diseño singular.

En la concepción y construcción de la vía se han seguido criterios sostenibles desde el punto de vista medioambiental, con la utilización de residuos de construcción y demolición en capas de firme y residuos de poda, como capa de acolchado de las superficies ajardinadas.

El Anillo Verde va unido a un Plan Director de Movilidad Ciclista que permitirá estructurar las distintas vías ciclistas de la ciudad.